



### ZASTOSOWANIE

W budownictwie energooszczędnym i pasywnym: jedno- i wielorodzinnym oraz w obiektach użyteczności publicznej:

- **okna** z PVC i aluminium: od pasywnych po standardowe spełniające aktualne i przyszłe wymagania WT 2014; okna z PVC: **NOWOŚĆ!**

Schüco Living. AS/MD, Alu Inside, Nordic, Corona SI 82 i aluminium Schüco AWS serii AWS 75.SI, 75.SI+, AWS 90.SI+, 90.SI+ Green, AWS 112 IC, okna blokowe AWS 75 BS.SI, 75 BS.SI+, 75 BS.SI aż po okna zespolone AWS 120 CC. SI zintegrowane z żaluzjami wewnętrznymi,

- **drzwi wejściowe** z PVC i aluminium: jednodzielne, dwudzielne ze słupkiem stałym lub ruchomym, drzwi z PVC: Schüco Corona SI 82 i AS 70 i aluminium **NOWOŚĆ!** Schüco ADS SimplySmart, ADS 90.SI, 75 SI aż po ADS 112 IC w standardzie pasywnym,

- **panoramyczne drzwi** przesuwne z aluminium i kompozytów Schüco ASS 77 PD o doskonałej izolacyjności cieplnej,

- **drzwi tarasowe, składane oraz przesuwne** z PVC (Schüco ThermoSlide i EasySlide wymiary zewnętrzne do 6500/2600 mm, również z funkcją uchylenia) i aluminium (Schüco ASS 50, ASS 70.HI ze skrzydłami o wymiarze do 3000/3000 mm) oraz **NOWOŚĆ!** bezprogowe drzwi PASK SimplySmart z funkcją uchylenia skrzydła)

- **pozostałe okna i drzwi** z PVC i aluminium: okna z PVC z nakładkami aluminiowymi, fasady aluminiowe, świetliki dachowe, ogrody zimowe, witryny, ściany działowe, stolarka antywłamaniowa, stolarka kuloodporna.

### ZALETY

- **kompletne** i wzajemnie kompatybilne systemy okiennie-drzwiowe z jednej ręki,

- **doskonałe parametry cieplne**, okna i drzwi wysoko energooszczędne i pasywne  $U_w \leq 0,8$  [W/(m<sup>2</sup>K)], mające wymierny wpływ na koszty eksploatacji, wynajmu i odsprzedaży domu,

- **wąskie widoczne szerokości profili** maksymalizujące dostęp światła, doskonała statyka umożliwiająca realizację okien i drzwi nawet o bardzo dużych wymiarach,

- **wysoka odporność na włamanie** od klasy RC 1 do klasy RC 4, także okucia ukryte Schüco VarioTec (okna z PVC), Schüco AvanTec SimplySmart, TipTronic SimplySmart oraz AvanTec i TipTronic (okna aluminiowe), napędy otwierania naświetli, zamki drzwiowe m.in. na linie papilarne (Schüco Fingerprint), zdalne sterowanie okien i drzwi aluminiowych,

- **nowoczesne** wzornictwo, profile i listwy termooizolowane progi drzwiowe ułatwiające dostęp, bogaty wybór akcesoriów klamek, pochwytywów etc.

- **szeroka paleta kolorystyczna**: PVC (profile białe i okleinowane, nakładki aluminiowe na okna i drzwi unikalne powłoki AutomotoFinish), aluminium (lakierowanie na dowolny kolor RAL lub anodowanie),
- **szeroki wybór** systemów i akcesoriów zapewniających swobodę projektowania i wykonania stolarki wysokiej jakości.

- **szeroka paleta kolorystyczna**: PVC (profile białe i okleinowane, nakładki aluminiowe na okna i drzwi unikalne powłoki AutomotoFinish), aluminium (lakierowanie na dowolny kolor RAL lub anodowanie),
- **szeroki wybór** systemów i akcesoriów zapewniających swobodę projektowania i wykonania stolarki wysokiej jakości.

### CHARAKTERYSTYKA

#### Materiał:

- **PVC**: profile 5-, 6-, 7-komorowe, wysoko-udarowe wzmocnione kształtownikami ze stali ocynkowanej lub z koekstrudowanymi wzmocnieniami aluminiowymi,

- **aluminium**: profile wielokomorowe z przekładkami termicznymi i dodatkowymi wypełnieniami.

**Współczynnik przenikania ciepła  $U_f$**  [W/(m<sup>2</sup>K)]: od 0,76 (PVC), od 0,71 (aluminium).

■ **Schüco International Polska Sp. z o.o.**

ul. Żelechowska 2, 96-321 Sierzeźń, tel. 46 858 32 00, www.schueco.pl, e-mail: schueco@schueco.pl

**Izolacyjność akustyczna okien jednoramowych  $R_w$  [dB]**: do 48 (PVC), do 53 (aluminium).

**Wodoszczelność [Pa]**: do E 1200 (PVC); do E 1950 (aluminium).

**Grubość wypełnienia [mm]**: od 10 do 52 (PVC), od 4 do 65 (aluminium).

**Głębokość zabudowy [mm]**: od 70 do 82 (PVC), od 70 do 120 (aluminium).

### INFORMACJE DODATKOWE

**Kraj produkcji**: Niemcy.

**Dystrybucja**: sieć sprzedaży na stronie [www.schueco.pl](http://www.schueco.pl)

**Aprobata i certyfikaty**: badania typu wg PN-EN 14351-1, PN-EN 13830, ISO 9001, Oceny higieniczne PZH, Aprobata i Rekomendacje Techniczne ITB.

**Usługi dla wykonawców**: doradztwo techniczne; szkolenia; obsługa techniczna, serwis; pomoc przy realizacji nietypowych zamówień, dostawa do partnerów na terenie całego kraju.

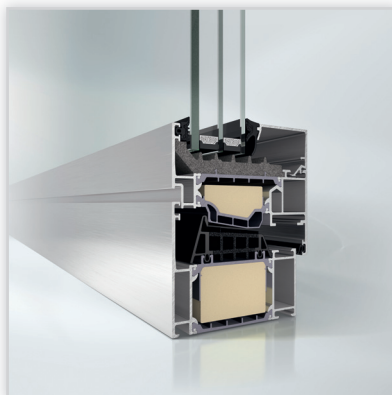


**Od lat najlepsze okna i drzwi na rynku!**

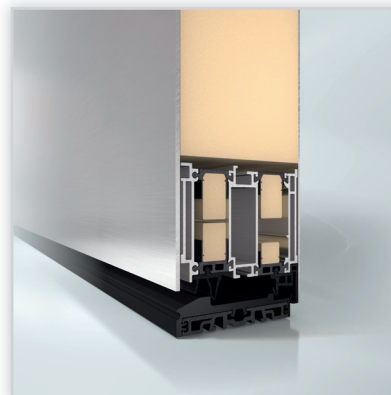
**NOWOŚĆ 2017**: W najnowszym systemie aluminiowym Schüco FWS 60 CV o szerokości jedynie 60 mm i wysokości całej kondygnacji w pełni zintegrowano skrzydła okienne z konstrukcją pionową, dzięki czemu nie widać różnicy pomiędzy połami stałymi i skrzydłami rozwierno-uchylnymi. Oprócz transparentnego wyglądu rozwiązanie zapewnia doskonałą ochronę cieplną, akustyczną i antywłamaniową.



**Schüco ASS 77 PD.** Panoramiczny aluminiowy system przesuwny zwraca uwagę maksymalną przejrzystością i doskonałymi parametrami cieplnymi  $U_w$  od  $0,84 \text{ W}/(\text{m}^2\text{K})$ . Szczególną zaletą są profile o minimalnej szerokości czołowej 30 mm w przekroju środkowym i ukrytej ościeżnicy. Maksymalny komfort dzięki wbudowanemu napędowi umożliwia za pomocą panelu obsługowego lub urządzeń mobilnych, takich jak smartfon czy tablet, szybkie i łatwe otwieranie skrzydeł także narożnych bez słupka o ciężarze nawet do 500 kg.



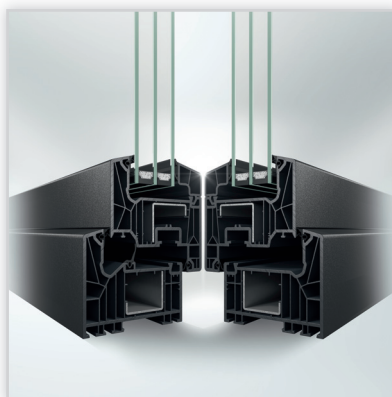
**Schüco AWS 90.SI+ Green.** Aluminiowe okna tej serii wyróżniają doskonałe właściwości użytkowe i odporność na włamanie do klasy RC 3. W odmianie Green tradycyjne izolatory, uszczelki i przekładki zastąpiono ich odpowiednikami uzyskanymi na bazie w pełni odnawialnych surowców, pozyskiwanych z powszechnie występujących roślin. Okno z szybą zespoloną o współczynniku  $U_g = 0,6 \text{ W}/(\text{m}^2\text{K})$  bez trudu osiąga standard pasywny  $U_w = 0,8 \text{ W}/(\text{m}^2\text{K})$ . Okna tej serii mogą być wyposażone w ukryte okucia obsługiwane tradycyjnie lub mechatronicznie.



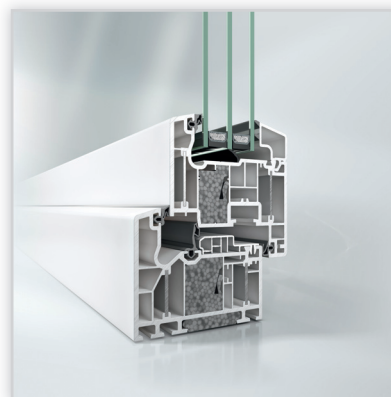
**Schüco ADS 90 SimplySmart.** Aluminiowe drzwi wejściowe przykuwają uwagę nie tylko designem, dużymi wymiarami skrzydeł i ochroną przed włamaniami do klasy RC3. Dostępne są warianty z wypełnieniem pokrywającym skrzydło z jednej lub obu stron lub z wypełnieniem wewnątrz profilu. Drzwi z obustronnym wypełnieniem uzyskują współczynnik  $U_g \leq 0,8 \text{ W}/(\text{m}^2\text{K})$ . Elegancki wygląd podkreśla zlicowanie skrzydła z ościeżnicą, ukryte zawiasy, klamki, pochwyt i akcesoria np. czynniki linii papilarynych lub zdalne otwieranie.



**Schüco ThermoSlide.** Drzwi przesuwne z PVC z szybą dwukomorową o współczynniku  $U_g = 0,6 \text{ W}/(\text{m}^2\text{K})$  uzyskują parametry pasywne  $U_w \leq 0,8 \text{ W}/(\text{m}^2\text{K})$ . Pionierski system uszczelnienia pomiędzy skrzydłami stałymi i ruchomymi skutecznie zapobiega infiltracji chłodnego powietrza. Wielokomorowa konstrukcja niskiego progu drzwiowego eliminuje ryzyko przenikania chłodu w strefie przypodłogowej. System umożliwia wygodną obsługę skrzydeł o ciężarze nawet do 400 kg i stosowanie szyb zespolonych o grubości nawet do 52 mm.



**Schüco Living.** W najnowszym systemie okiennym z PVC-U zastosowano inteligentne rozwiązania opracowane pod kątem zapewnienia trwałości i doskonałej izolacyjności termicznej. Okno z szybą zespoloną o współczynniku  $U_g = 0,6 \text{ W}/(\text{m}^2\text{K})$  bez trudu osiąga standard pasywny  $U_w = 0,8 \text{ W}/(\text{m}^2\text{K})$ . Najnowsze rozwiązanie wyróżnia szeroka platforma systemowa pozwalająca na jednoczesną produkcję stolarki o takiej samej estetyce w wariantach AS i MD z opatentowanymi pierwszymi na świecie uszczelkami ze zgrzewalnego EPDM.



**Schüco Alu Inside.** Okna mogą osiągać współczynnik przenikania ciepła nawet na poziomie pasywnym  $U_w \leq 0,8 \text{ W}/(\text{m}^2\text{K})$ . W siedmiokomorowym systemie, zastosowano ciągłe aluminiowe wzmocnienia, trwale połączone z PVC-U. Opatentowana technologia pozwala uniknąć mostków cieplnych i zapewnia efekt odbijania promieniowania cieplnego, który dodatkowo zwiększa efektywność energetyczną okna. Stolarka posiada filigranowy wygląd, podkreślony wąskimi ramami o zewnętrznej szerokości zaledwie 120 mm.